

# FICHE PRODUIT

**SAMIN**

SAMIN  
Les Miroirs  
18, avenue d'Alsace  
92096 La Défense Cedex  
Tél : 01 47 62 55 10  
Fax : 01 47 62 55 11

## MCH 50 LS

Vrac : réf. 1000000037  
Sacs : réf. 1000000949  
Big bags : réf. 1000000038

<b>Etablissement</b>	<b>MARCHEPRIME (Gironde)</b>	<b>Application</b>	<b>INDUSTRIE</b>
<b>Gisement</b>	<b>Marcheprime</b>	<b>Utilisation</b>	<b>Fonderie</b>
<b>Type</b>	<b>Sable siliceux</b>	<b>Qualité</b>	<b>Lavé séché</b>
<b>Conditionnement</b>	<b>Vrac, Big Bags, sacs</b>		

### Analyse chimique moyenne

SiO <sub>2</sub>	<b>98.3</b>	%
Fe <sub>2</sub> O <sub>3</sub>	<b>0.029</b>	%
Al <sub>2</sub> O <sub>3</sub>	<b>0.964</b>	%
TiO <sub>2</sub>	<b>0.027</b>	%
K <sub>2</sub> O	<b>0.475</b>	%
Perte au feu (à 1100°C) ~	<b>0.26</b>	%

### Caractéristiques physiques moyennes

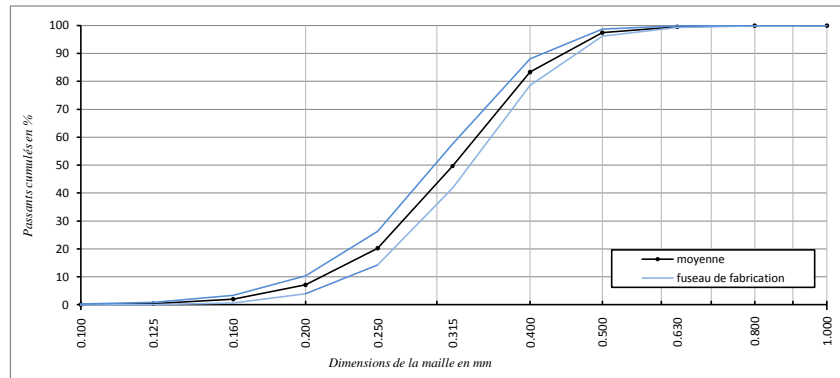
Masse volumique réelle	<b>2,65 t/m<sup>3</sup></b>
Masse volumique apparente	<b>1,5 t/m<sup>3</sup></b>
Dureté	<b>7 Mohs</b>
Valeur au bleu	<b>0.4</b>
Module de finesse	<b>1.81</b>
Humidité	<b>0.10%</b>
pH	<b>7.00</b>

Les résultats d'analyses (obtenus par fluorescence) mentionnés ci - dessus sont des valeurs moyennes représentatives de la qualité du produit.  
Le produit étant d'origine naturelle, les résultats peuvent subir quelques variations.

### Tamissage AFNOR

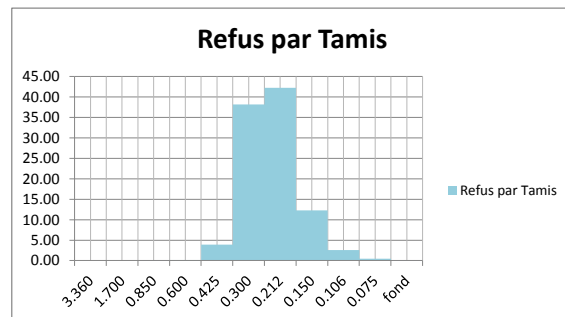
Ouverture de maille en mm	Passant cumulés %
1.000	100.00
0.800	99.96
0.630	99.56
0.500	97.46
0.400	83.34
0.315	49.67
0.250	20.26
0.200	7.14
0.160	2.00
0.125	0.43
0.100	0.10
0.080	0.04

### ANALYSE GRANULOMETRIQUE MOYENNE



Tamis AFS	Tamis en mm	refus partiel	Calcul AFS
6	3.360	0.00	
12	1.700	0.00	0
20	0.850	0.01	0.12
30	0.600	0.16	3.2
40	0.425	3.93	117.9
50	0.300	38.18	1527.2
70	0.212	42.29	2114.5
100	0.150	12.32	862.4
140	0.106	2.55	255
200	0.075	0.46	64.4
fond	fond	0.10	20

**AFS 50**



Directeur Commercial