

FICHE PRODUIT

SAMIN

SAMIN
Les Miroirs
18, avenue d'Alsace
92096 La Défense Cedex
Tél : 01 47 62 55 10
Fax : 01 47 62 55 11

MCH 50 LH

réf. 1000000035

Etablissement	MARCHEPRIME (Gironde)	Application	LOISIRS
Gisement	Marcheprime	Utilisation	Equestre
Type	Sable extra-siliceux	Qualité	Sable blanc lavé humide
Conditionnement	Vrac, Big Bags		

Analyse chimique moyenne

SiO ₂	98,3	%
Fe ₂ O ₃	0,029	%
Al ₂ O ₃	0,964	%
TiO ₂	0,027	%
K ₂ O	0,475	%
Perte au feu (à 1100°C) ~	0,26	%

Caractéristiques physiques moyennes

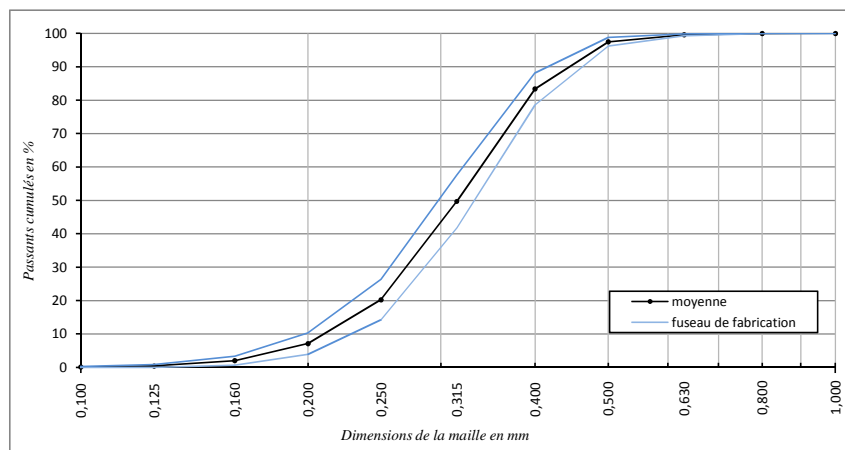
Masse volumique réelle	2,65 t/m³
Masse volumique apparente	1,5 t/m³
Dureté	7 Mohs
Valeur au bleu	0,5
Module de finesse	2
Humidité	< 5 %
pH	7,00

Les résultats d'analyses (obtenus par fluorescence) mentionnés ci - dessus sont des valeurs moyennes représentatives de la qualité du produit.
Le produit étant d'origine naturelle, les résultats peuvent subir quelques variations.

Tamisage AFNOR

Ouverture de maille en mm	Passant cumulés %
1,000	100,00
0,800	99,96
0,630	99,56
0,500	97,46
0,400	83,34
0,315	49,67
0,250	20,26
0,200	7,14
0,160	2,00
0,125	0,43
0,100	0,10
0,080	0,04

ANALYSE GRANULOMETRIQUE MOYENNE



Directeur Commercial