

FICHE PRODUIT

SAMIN

SAMIN
Les Miroirs
18, avenue d'Alsace
92096 La Défense Cedex
Tél : 01 47 62 55 10
Fax : 01 47 62 55 11

MCH 25 LS

Vrac : réf. 1000000789
Sacs : réf. 1000000948
Big bags : réf. 1000000767

Etablissement	MARCHEPRIME (Gironde)	Application	INDUSTRIE
Gisements	Marcheprime	Utilisation	Fonderie
Type	Sable extra-siliceux	Qualité	Lavé séché
Conditionnement	Vrac, Big-bag, sacs		

Analyse chimique moyenne

SiO ₂	99,6	%
Fe ₂ O ₃	0,010	%
Al ₂ O ₃	0,243	%
TiO ₂	0,013	%
K ₂ O	0,069	%
Perte au feu (à 1100°C) ~	0,11	%

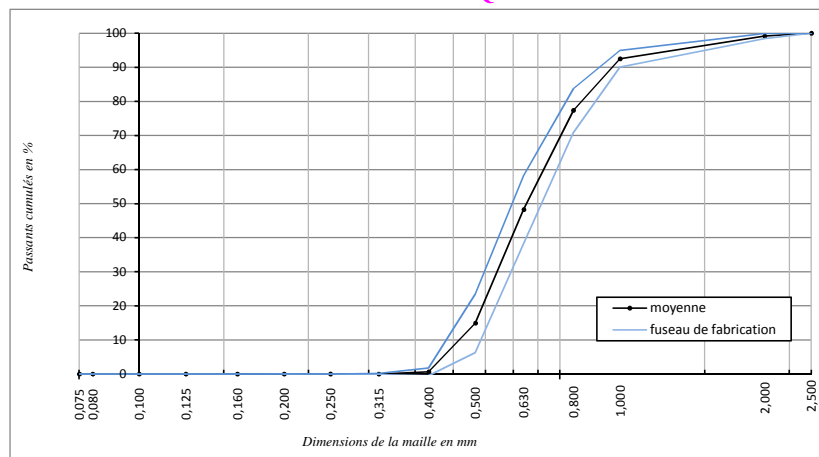
Caractéristiques physiques moyennes

Masse volumique réelle	2,65 t/m³
Masse volumique apparente	1,5 t/m³
Dureté	7 Mohs
Humidité	0,10%
pH	7,00

Les résultats d'analyses (obtenus par fluorescence) mentionnés ci - dessus sont des valeurs moyennes représentatives de la qualité du produit.
Le produit étant d'origine naturelle, les résultats peuvent subir quelques variations.

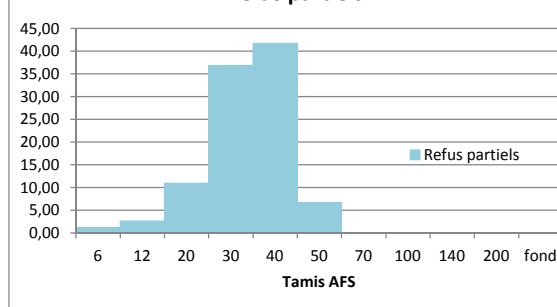
Tamissage AFNOR

Ouverture de maille en mm	Passant cumulés %
2,500	100,00
2,000	99,20
1,000	92,53
0,800	77,37
0,630	48,22
0,500	14,87
0,400	0,64
0,315	0,00
0,250	0,00
0,200	0,01
0,160	0,00
0,125	0,00
0,100	0,00
0,080	0,00
0,075	0,00

ANALYSE GRANULOMETRIQUE MOYENNE**Tamissage ASTM**

Tamis AFS	Tamis en mm	refus partiel
6	3,360	1,14
12	1,700	2,65
20	0,850	10,93
30	0,600	36,86
40	0,425	41,69
50	0,300	6,69
70	0,212	0,04
100	0,150	0,00
140	0,106	0,00
200	0,075	0,00
fond	fond	0

AFS	24
-----	-----------

Refus partiels

Directeur Commercial
